

ОПИСАНИЕ МЕСТОПОЛОЖЕНИЯ ГРАНИЦ

Публичный сервитут объекта «Газораспределительная сеть д. Большое Новосурино», кадастровый номер
50:18:000000:4850

(наименование объекта, местоположение границ которого описано (далее - объект))

Раздел 1

Сведения об объекте

№ п/п	Характеристики объекта	Описание характеристик
1	2	3
1	Местоположение объекта	Московская область, Можайский городской округ, д. Большое Новосурино
2	Площадь объекта ± величина погрешности определения площади ($P \pm \Delta P$)	15 382 м ² ± 43 м ²
3	Иные характеристики объекта	Вид объекта реестра границ: Зона с особыми условиями использования территории Содержание ограничений использования объектов недвижимости в пределах зоны или территории: Публичный сервитут, для целей размещения линейных объектов системы газоснабжения, их неотъемлемых технологических частей. Срок установления 49 лет.

Раздел 2

Сведения о местоположении границ объекта

1. Система координат МСК 50, зона 1					
2. Сведения о характерных точках границ объекта					
Обозначение характерных точек границ	Координаты, м		Метод определения координат характерной точки	Средняя квадратическая погрешность положения характерной точки (Mt), м	Описание обозначения точки на местности (при наличии)
	X	Y			
1	2	3	4	5	6
1	438 421,98	1 281 386,19	Аналитический метод	0,10	—
114	438 403,58	1 281 366,43		0,10	
113	438 406,51	1 281 363,71		0,10	
112	438 415,74	1 281 373,63		0,10	
111	438 420,88	1 281 367,90		0,10	
110	438 418,11	1 281 365,18		0,10	
109	438 420,91	1 281 362,32		0,10	
108	438 465,13	1 281 405,22		0,10	
107	438 573,33	1 281 500,69		0,10	
106	438 610,62	1 281 519,47		0,10	
105	438 708,49	1 281 548,08		0,10	
104	438 791,98	1 281 578,06		0,10	
103	438 895,70	1 281 611,37		0,10	
102	438 958,08	1 281 628,59		0,10	
101	439 012,96	1 281 647,67		0,10	
100	439 086,54	1 281 671,34		0,10	
99	439 109,61	1 281 674,99		0,10	
98	439 189,18	1 281 701,72		0,10	
97	439 235,95	1 281 720,85		0,10	
96	439 280,16	1 281 740,42		0,10	
95	439 359,92	1 281 786,69		0,10	
94	439 470,92	1 281 863,94		0,10	
93	439 511,37	1 281 888,29		0,10	
92	439 684,90	1 282 000,72		0,10	
91	439 723,90	1 282 028,98		0,10	
90	439 750,30	1 282 052,89		0,10	
89	439 781,69	1 282 090,63		0,10	
88	439 866,13	1 282 225,12		0,10	
87	439 862,74	1 282 227,25		0,10	
86	439 778,44	1 282 092,98		0,10	
85	439 763,25	1 282 074,73		0,10	
84	439 750,21	1 282 078,54		0,10	
83	439 758,04	1 282 090,02		0,10	
82	439 784,06	1 282 155,48		0,10	
81	439 845,17	1 282 293,74		0,10	
80	439 841,51	1 282 295,35		0,10	
79	439 780,38	1 282 157,03		0,10	
78	439 754,48	1 282 091,91		0,10	
77	439 734,89	1 282 063,17		0,10	
76	439 698,37	1 282 029,28		0,10	
75	439 613,88	1 281 975,25		0,10	
74	439 549,04	1 281 932,60	0,10		
73	439 496,10	1 281 898,03	0,10		
72	439 427,63	1 281 854,50	0,10		
71	439 377,28	1 281 821,46	0,10		
70	439 318,92	1 281 783,55	0,10		
69	439 267,93	1 281 751,37	0,10		

Раздел 2

Сведения о местоположении границ объекта					
1	2	3	4	5	6
68	439 212,32	1 281 728,78	Аналитический метод	0,10	—
67	439 067,49	1 281 676,19		0,10	
66	438 999,61	1 281 656,04		0,10	
65	438 999,16	1 281 658,13		0,10	
64	439 002,61	1 281 658,48		0,10	
63	439 002,20	1 281 662,46		0,10	
62	438 998,64	1 281 662,10		0,10	
61	438 998,20	1 281 662,94		0,10	
60	438 994,29	1 281 660,89		0,10	
59	438 980,88	1 281 656,54		0,10	
58	438 978,60	1 281 660,13		0,10	
57	438 977,03	1 281 663,43		0,10	
56	438 977,59	1 281 664,75		0,10	
55	438 977,97	1 281 667,22		0,10	
54	438 977,48	1 281 670,74		0,10	
53	438 976,30	1 281 673,67		0,10	
52	438 974,75	1 281 675,64		0,10	
51	438 972,42	1 281 677,30		0,10	
50	438 970,93	1 281 683,04		0,10	
49	438 967,20	1 281 695,24		0,10	
48	438 961,89	1 281 716,33		0,10	
47	438 955,73	1 281 736,70		0,10	
46	438 955,85	1 281 737,58		0,10	
45	438 957,21	1 281 740,09		0,10	
44	438 960,57	1 281 743,74		0,10	
43	438 985,58	1 281 757,98		0,10	
42	439 015,30	1 281 770,89		0,10	
41	439 039,78	1 281 779,52		0,10	
40	439 042,14	1 281 777,54		0,10	
39	439 042,92	1 281 780,38		0,10	
38	439 049,31	1 281 781,90		0,10	
37	439 058,10	1 281 783,47		0,10	
36	439 060,74	1 281 785,18		0,10	
35	439 058,57	1 281 788,54		0,10	
34	439 056,60	1 281 787,26		0,10	
33	439 048,49	1 281 785,82		0,10	
32	439 040,71	1 281 783,96		0,10	
31	439 013,85	1 281 774,62		0,10	
30	438 983,76	1 281 761,55		0,10	
29	438 958,05	1 281 746,91		0,10	
28	438 953,93	1 281 742,43		0,10	
27	438 951,97	1 281 738,83	0,10		
26	438 951,66	1 281 736,36	0,10		
25	438 958,03	1 281 715,26	0,10		
24	438 963,35	1 281 694,17	0,10		
23	438 967,99	1 281 678,51	0,10		
22	438 964,82	1 281 678,10	0,10		
21	438 961,88	1 281 676,92	0,10		
20	438 959,92	1 281 675,37	0,10		
19	438 958,40	1 281 673,39	0,10		
18	438 957,43	1 281 671,08	0,10		
17	438 957,05	1 281 668,61	0,10		
16	438 957,30	1 281 666,13	0,10		
15	438 957,53	1 281 665,09	0,10		
14	438 958,72	1 281 662,16	0,10		

Раздел 2

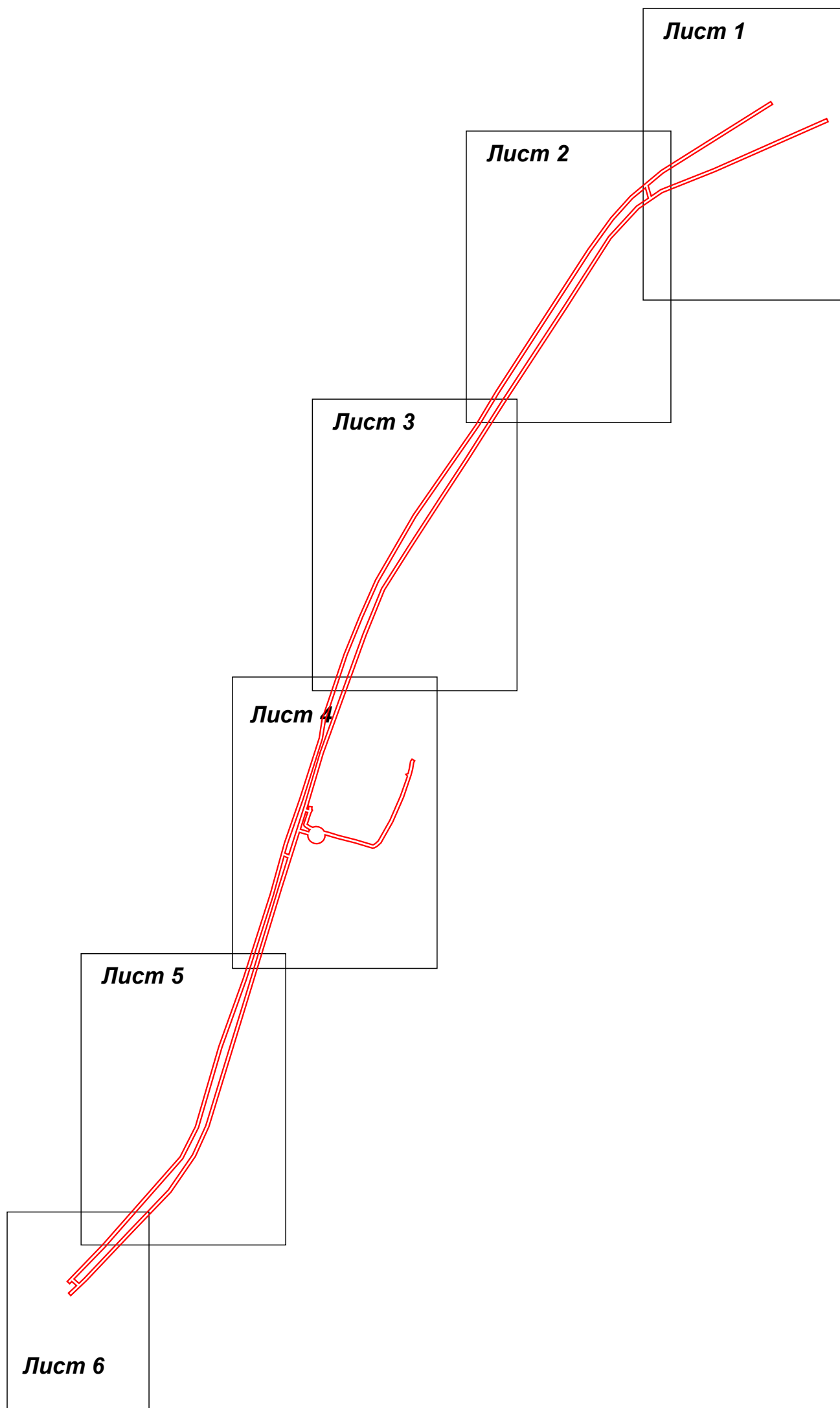
Сведения о местоположении границ объекта					
1	2	3	4	5	6
13	438 960,26	1 281 660,20	Аналитический метод	0,10	—
12	438 962,25	1 281 658,68		0,10	
11	438 964,55	1 281 657,70		0,10	
10	438 967,02	1 281 657,33		0,10	
9	438 967,85	1 281 657,41		0,10	
8	438 970,99	1 281 646,96		0,10	
7	438 903,75	1 281 625,61		0,10	
6	438 781,11	1 281 588,32		0,10	
5	438 610,15	1 281 535,94		0,10	
4	438 574,00	1 281 519,46		0,10	
3	438 530,33	1 281 489,39		0,10	
2	438 481,20	1 281 442,30		0,10	
1	438 421,98	1 281 386,19		0,10	
Вырез 1 из 3					
115	438 945,57	1 281 629,29	Аналитический метод	0,10	—
116	438 956,89	1 281 632,41		0,10	
117	439 011,69	1 281 651,46		0,10	
118	439 085,61	1 281 675,24		0,10	
119	439 108,65	1 281 678,88		0,10	
120	439 187,78	1 281 705,47		0,10	
121	439 234,38	1 281 724,53		0,10	
122	439 278,34	1 281 743,99		0,10	
123	439 357,77	1 281 790,07		0,10	
124	439 468,75	1 281 867,30		0,10	
125	439 509,25	1 281 891,68		0,10	
126	439 682,64	1 282 004,02		0,10	
127	439 721,38	1 282 032,09		0,10	
128	439 747,40	1 282 055,67		0,10	
129	439 760,47	1 282 071,37		0,10	
130	439 747,84	1 282 075,06		0,10	
131	439 737,94	1 282 060,54		0,10	
132	439 700,83	1 282 026,11		0,10	
133	439 616,05	1 281 971,89		0,10	
134	439 551,24	1 281 929,26		0,10	
135	439 498,26	1 281 894,66		0,10	
136	439 429,80	1 281 851,14		0,10	
137	439 379,47	1 281 818,11		0,10	
138	439 321,08	1 281 780,18		0,10	
139	439 269,77	1 281 747,80		0,10	
140	439 213,76	1 281 725,05		0,10	
141	439 068,74	1 281 672,39		0,10	
142	439 003,23	1 281 652,99		0,10	
143	438 943,51	1 281 634,05	0,10		
115	438 945,57	1 281 629,29	0,10		
Вырез 2 из 3					
144	438 423,75	1 281 370,69	Аналитический метод	0,10	—
145	438 462,41	1 281 408,15		0,10	
146	438 571,07	1 281 504,03		0,10	
147	438 609,15	1 281 523,21		0,10	
148	438 707,26	1 281 551,89		0,10	
149	438 790,69	1 281 581,85		0,10	
150	438 894,56	1 281 615,20		0,10	
151	438 941,68	1 281 628,21		0,10	
152	438 939,68	1 281 632,84		0,10	
153	438 904,94	1 281 621,79		0,10	

Раздел 2

Сведения о местоположении границ объекта

1	2	3	4	5	6
154	438 782,27	1 281 584,49	Аналитический метод	0,10	—
155	438 611,57	1 281 532,19		0,10	
156	438 575,98	1 281 515,97		0,10	
157	438 532,87	1 281 486,28		0,10	
158	438 483,96	1 281 439,41		0,10	
159	438 424,82	1 281 383,38		0,10	
160	438 418,48	1 281 376,57		0,10	
144	438 423,75	1 281 370,69		0,10	
Вырез 3 из 3					
161	438 974,80	1 281 648,17	Аналитический метод	0,10	—
162	438 995,77	1 281 654,82		0,10	
163	438 995,31	1 281 657,01		0,10	
164	438 980,75	1 281 652,30		0,10	
165	438 978,92	1 281 652,83		0,10	
166	438 977,61	1 281 654,15		0,10	
167	438 975,09	1 281 658,21		0,10	
168	438 974,31	1 281 659,84		0,10	
169	438 973,13	1 281 658,92		0,10	
170	438 971,74	1 281 658,35		0,10	
161	438 974,80	1 281 648,17		0,10	
3. Сведения о характерных точках части (частей) границы объекта					
1	2	3	4	5	6
—	—	—	—	—	—

Раздел 4
План границ объекта



Масштаб 1:6 000

Используемые условные знаки и обозначения:

- 7 - характерная точка границы зоны
- - граница зоны
- (red line) - граница земельного участка по сведениям ЕГРН
- (grey line) - граница кадастрового квартала по сведениям ЕГРН

Подпись _____ Дата « 13 » _____ мая 20 21 г.



Место для оттиска печати (при наличии) лица, составившего описание местоположения границ объекта



50:18:0030421

50:18:0030430

Масштаб 1:1 000

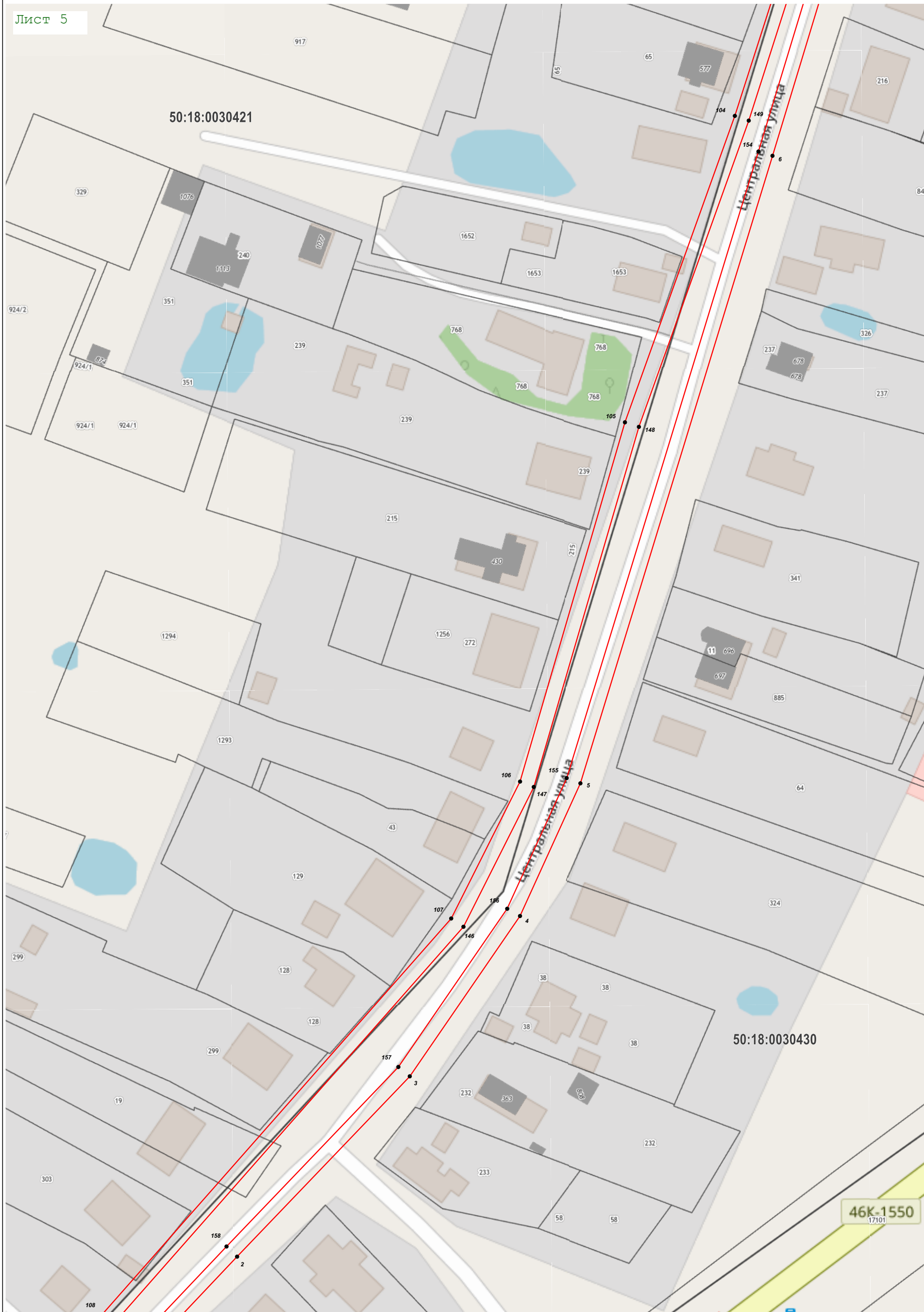


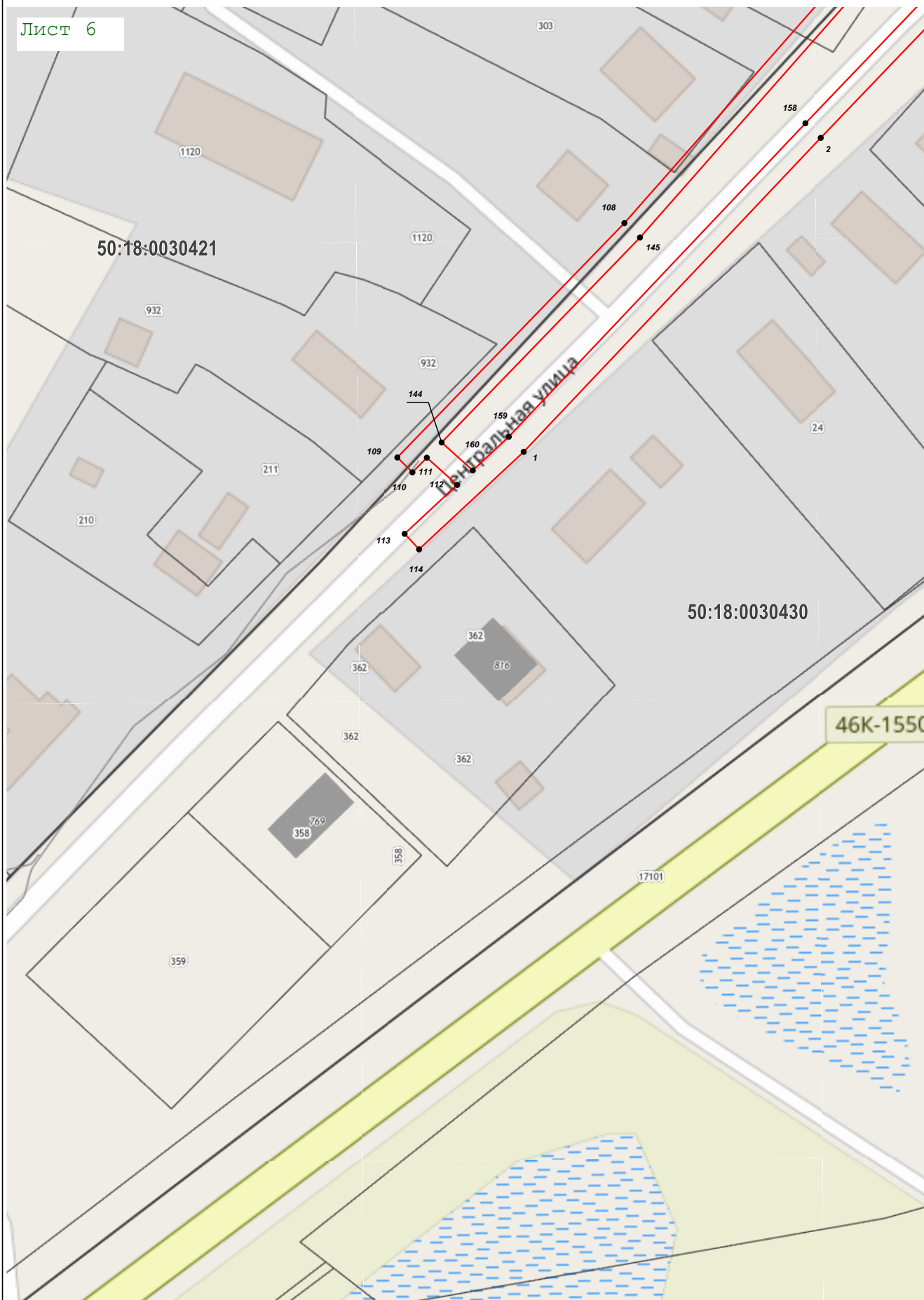




50:18:0030421

50:18:0030430





Масштаб 1:1 000